



FONDATION IFE / NPO 法人 IFE

Education, Social Welfare, Environmental Protection, African-Asian Friendship Promotion



FONDATION IFE / NPO 法人 IFE

Education, Social Welfare, Environmental Protection, African-Asian Friendship Promotion

組織図

IFE

IFE (イフェ) はベナンの言葉で
「愛・分かち合う」という意味です。

FONDATION IFE

住所：

Foundation IFE

01BP5760 Cotonou

Benin Republic West Africa

代表： Zomahoun Dossou Cyr Rufin

役員： Ezin Assiba Eugenie

Dognimon Afoudji Jules

Zomahoun Gustave

設立： 2002年 3月15日

NPO 法人 IFE

所在地：

東京都八王子市石川町2965 - 3

グランデュールA 203号室

代表： 山道 昌幸

理事： ゾマホン

石田 泰久

設立： 2005年 6月16日

2006年度総括

会員獲得と講演会依頼が伸び悩んだ。原因としては、広報展開と会員制度のあいまいさが要因と思われる。

収入	5,382,143
支出	5,432,398

費用実績

項目	金額(円)
調査研究・情報収集及び提供事業	690,850
留学生招致事業支出	198,390
日本語教育普及事業支出	710,990
運営費	
給与	3,000,000
消耗品費	58,899
租税公課	578,682
通信費	62,502
報酬	115,500
雑費	16,585
合計	5,432,398

売上実績

項目	金額(円)
個人正会員費	228,000
法人正会員費	22,000
寄付	3,904,341
講演料	633,602
書籍等売上げ	34,200
助成金	560,000
合計	5,382,143



前年度(2006年度)活動内容

4月	アジア学院にてオボスーさん農業研修
5月	アフリカンフェスタ2006に出店
	アフリカンフェスタ2006にてゾマホン講演会
	2006年度新任日本語教師決定(応募者 約20名)
6月	1年の任期を終えて小橋先生・大島先生帰国
	新宿にて日本語教師帰国報告会開催
7月	日本語教師をベナンに派遣(野村先生・成田先生)
	ベナン共和国大統領来日の為、約1週間お手伝い
	大統領とNPO法人IFEの会談
8月	ベナン独立記念パーティーを開催(在京ベナン大使館主催)
9月	長野県豊科高校でゾマホン講演会
10月	共立女子学園でゾマホン講演会
	大阪市民フェスタにIFE出店
	杏林大学にてゾマホン講演会
12月	農業研修生 オボスーさん帰国
	山形大学にてゾマホン講演会
	ゾマホン たけし軍団さんとベナンロケ
1月	ベナンロケのTV放映
2月	愛知県豊橋ロータリークラブにてゾマホン講演会
	第1回アフリカから学ぼうセミナー開催

2006年度の成果

ベナン共和国新大統領就任3ヶ月目にして 訪日
共立女子学園にベナン特別研修生プログラム開始
日本語学校の学習者から4名留学決定(現在まで 9名来日)

その他

- ・日本ベナン友好議員連盟発足
- ・糸川議員国会予算委員会の質疑においてゾマホンを取り上げる
- ・北朝鮮拉致問題に関して、前ベナン大統領が北朝鮮に働きかけ

たけし日本語学校 各クラスの学習時間数

クラス区分	時間数(時間)	人数	出席率7月-3月
Aクラス	390	10	69.0%
Bクラス	360	18	65.4%
Dクラス	330	5	63.5%
Hクラス	300	12	43.0%
Iクラス	210	10	58.5%
Jクラス	180	16	52.2%
Kクラス	150	15	56.3%
Lクラス	90	28	58.3%
合計		114	58.3%



2. 今年度(2007年度)活動計画

ベナン共和国

日本語教師2名派遣
農園に農機具を導入
日本への留学枠拡張

日本

ベナンからの留学生の招致
アフリカンフェスタへの参加
勉強会・意見交換会
サイトの充実

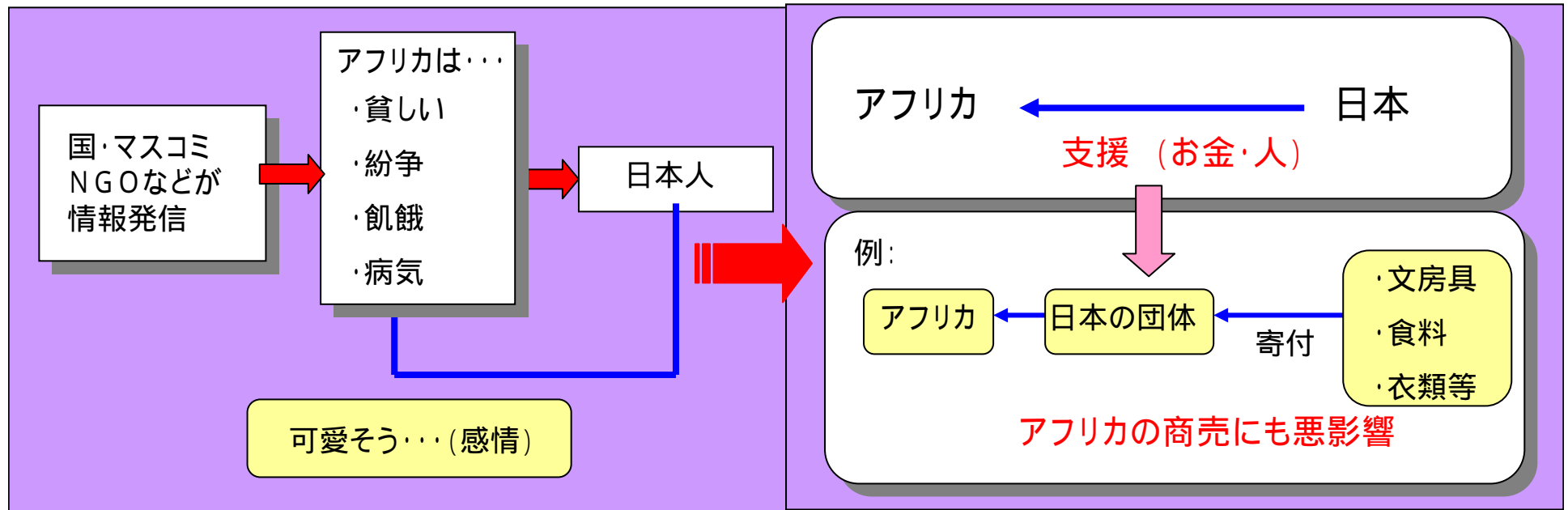
費用計画

項目	金額(円)
日本語教師派遣費	800,000
農機具購入費	200,000
留学生招致費	350,000
運営費	1,680,000
日本語学校	1,200,000
留学生招致	100,000
イベント運営	200,000
パンフレット製作	80,000
サイト	100,000
合計	3,030,000

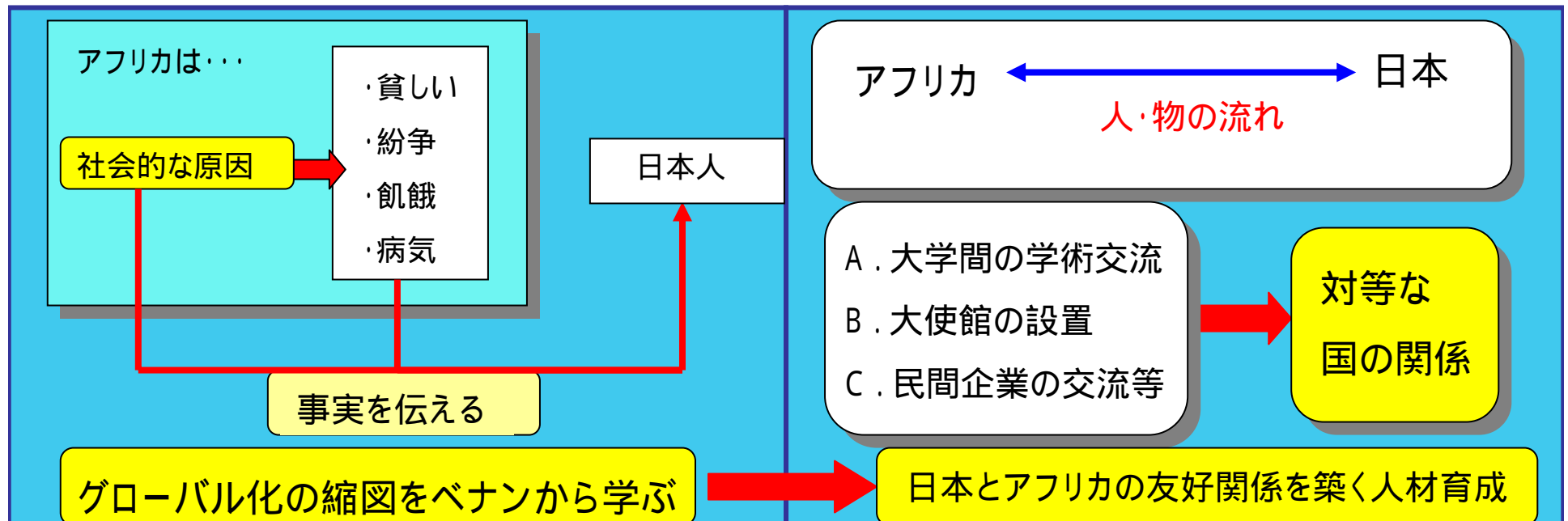
売上計画

項目	金額(円)
個人正会員費	1200000
法人正会員費	400000
賛助会員費	500000
講演料	3600000
民芸品売上	300000
合計	6000000

1. 日本でみられるアフリカの現状



2. IFEの活動



ベナン共和国から日本に行くには・・・



PROCESS	From BENIN to JAPAN	Comment
Step1	在留資格申請	日本 入国管理局
Step2	フランス大使館でビザ申請	ベナン フランス大使館
Step3	フランスにある日本大使館に行く	9月までアビジャンは閉鎖
Step4	日本大使館でビザ申請	数日間で発行 基本は1週間～3週間

日本人がベナン共和国に行く場合は、東京のベナン大使館でビザを申請するのみ。

なぜ、ベナン人が日本に行く際に、フランスのビザが必要なのか、そしてフランスに行かなくては行けないのか？

ご静聴ありがとうございました

